

±0,000 = 175,800
Souřadný systém: JTSK
Výškový systém: BpV



KOOPERACE VE SPEC. PROFESI
D.1.2 - STAVEBNĚ KONSTRUKČNÍ ČÁST

VIN Consult s.r.o.
Jeremenkova 763/88, Praha 4
Číslo zakázky: 52915-1.1
tel.: 241 104 010
e-mail: vin@vinconsult.cz



Pelčák a partner, s.r.o., autor návrhu, projektu. Tento výkres požívá ochrany dle zákona č. 121/2000 Sb. Originál tohoto výkresu a návrh řešení na něm zobrazený jsou majetkem autora, společnosti Pelčák a partner, s.r.o. Tento výkres nesmí být, vyjma zřejmého účelu, pro nějž byl pořízen, používán a žádným jiným způsobem nerespektujícím ustanovení zákona č. 121/2000 Sb. nebo dohodu stavebníka a autora poskytnut žádné třetí osobě.

AUTOR:	VEDOUcí PROJEKTU:	VYPRACOVAL:	KONTROLA:
prof. Ing. arch. Petr Pelčák	Ing. arch. David Vahala		

STAVEBNÍK:
UNIVERZITA JANA EVANGELISTY
PURKYNĚ V ÚSTÍ NAD LABEM
Pasteurova 1 Ústí nad Labem 400 96 Česká republika

MÍSTO STAVBY:
Kampus UJEP
Pasteurova 1
400 96 Ústí nad Labem

PELČÁK A PARTNER
ARCHITEKTI

Pelčák a partner, s.r.o., Náměstí 28. října 17, Brno 602 00 CZ
tel.: +420 545 215 138, www.pelcak.cz, info@pelcak.cz

NÁZEV ZAKÁZKY:
CENTRUM PŘÍRODOVĚDNÝCH A TECHNICKÝCH OBORŮ (CPTO)
id. č. EDS: 133D21W002203

ČÍSLO ZAKÁZKY:	116
DATUM:	prosinec 2016

STUPEŇ PROJEKTOVÉ DOKUMENTACE:
DOKUMENTACE PRO PROVEDENÍ STAVBY

MĚŘITKO:	1:25
----------	------

OBJEKT:
SOUBOR OBJEKTŮ

PARÉ:

ČÁST - PROFESI:
D.1.2 - STAVEBNĚ KONSTRUKČNÍ ČÁST

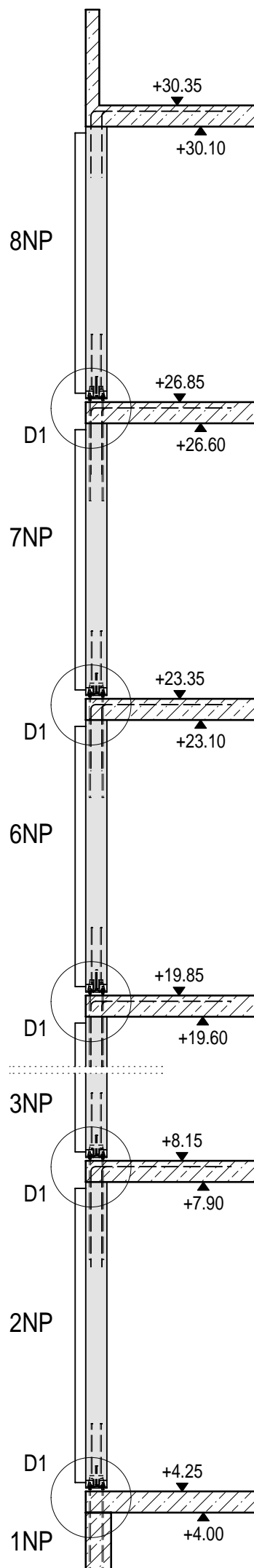
DOKUMENT - VÝKRES:
FASÁDNÍ PREFABRIKÁTY

ČÍSLO VÝKRESU / REVIZE
D.1.2 - f.02

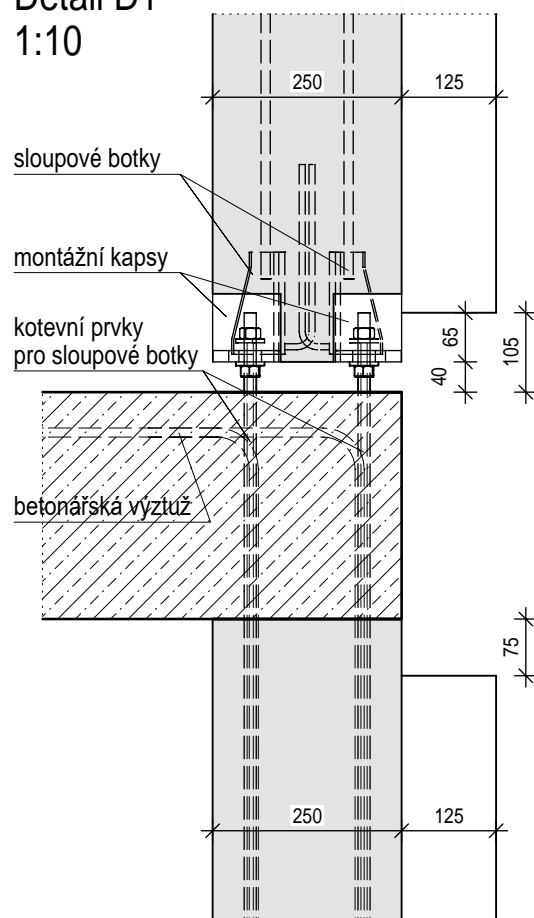
Fasádní prefabrikáty

Seznam příloh

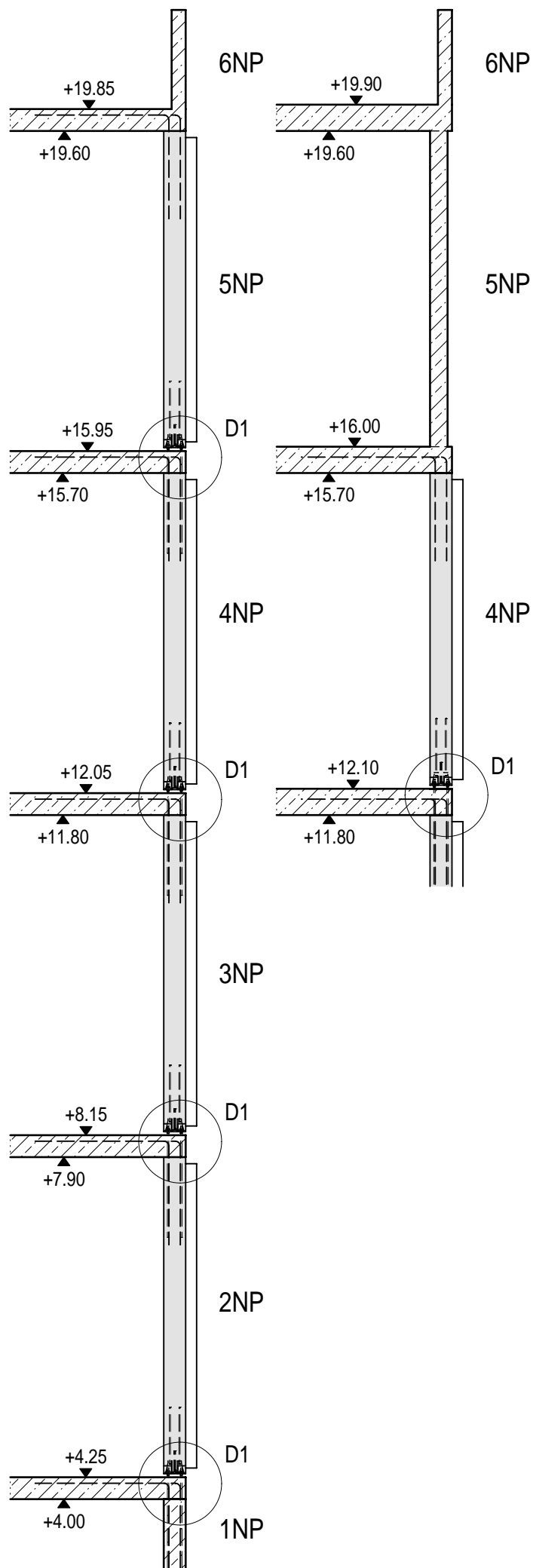
Poř.č.	Obsah přílohy
1	Skladba a detaily - výšková část
2	Skladba a detaily - ustoupená část
3	Typický dílec 2.NP b=1.0m
4	Typický dílec 3.NP b=1.0m
5	Typický dílec 3.NP b=1.0m
6	Atypický dílec 4.NP b=1.0m
7	Atypický dílec 7.NP b=1.0m
8	Atypický dílec 8.NP b=1.0m
9	Atypický dílec 3.NP b=0.9m
10	Atypický dílec 4.NP b=0.9m
11	Atypický dílec 7.NP b=0.9m
12	Atypický dílec 7.NP b=0.9m
13	Atypický dílec 8.NP b=0.9m
14	Výkaz fasádních prefabrikátů
15	Výkaz materiálu



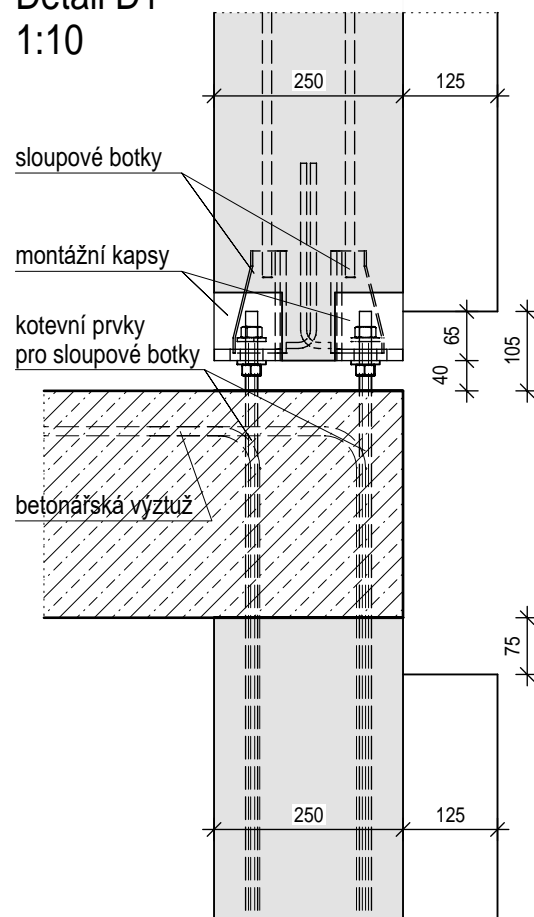
Detail D1
1:10



1	Skladba a detaily - výšková část
---	----------------------------------



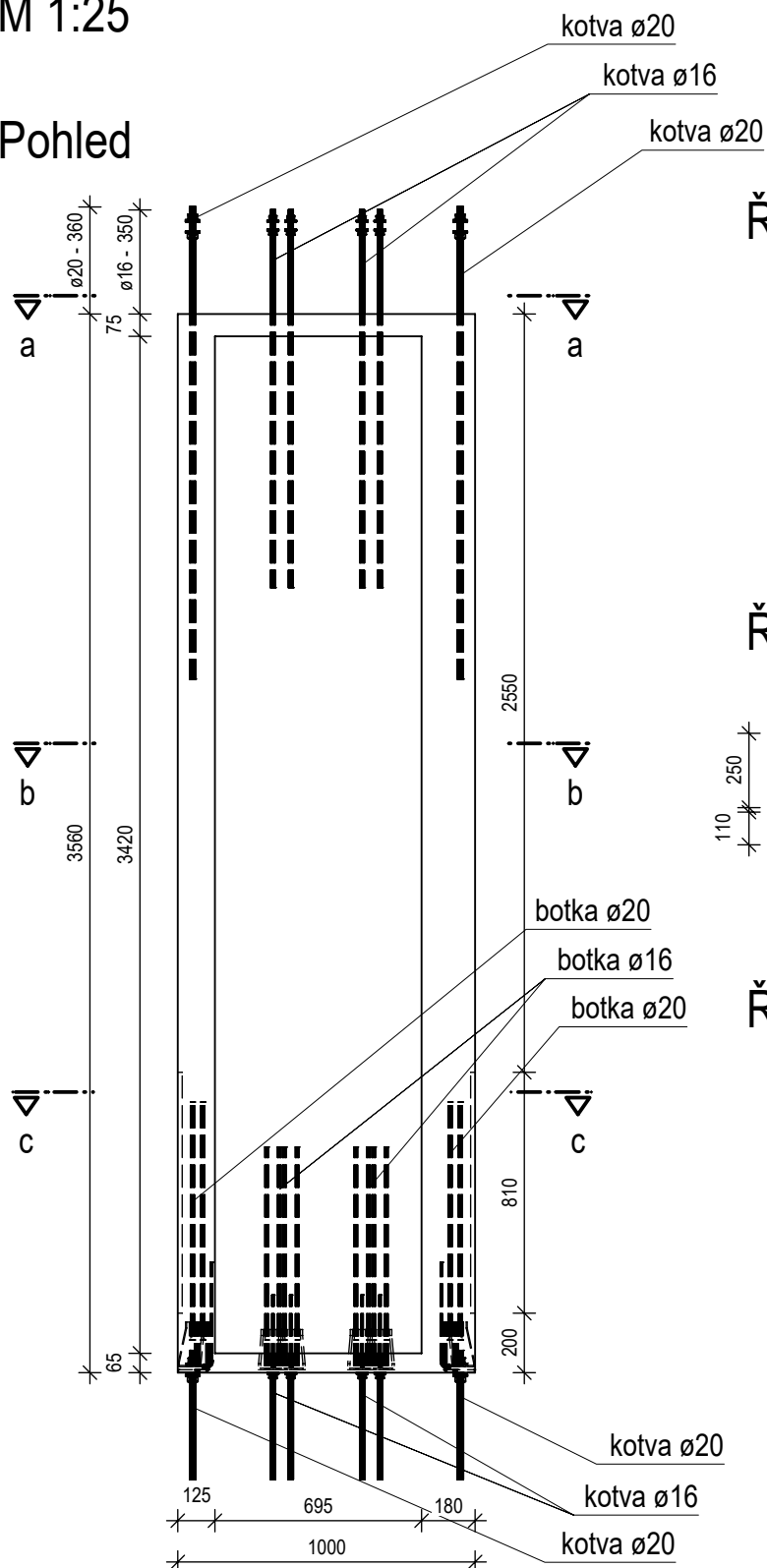
Detail D1
1:10



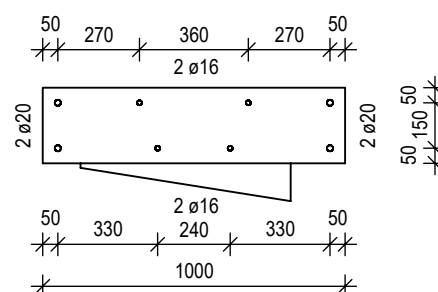
FASÁDNÍ SLOUP S2303

M 1:25

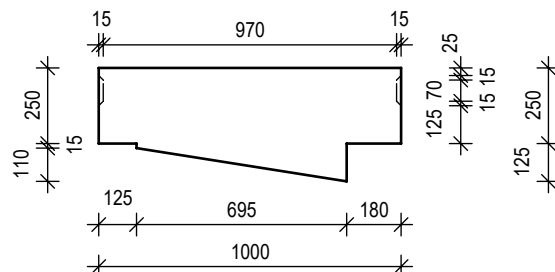
Pohled



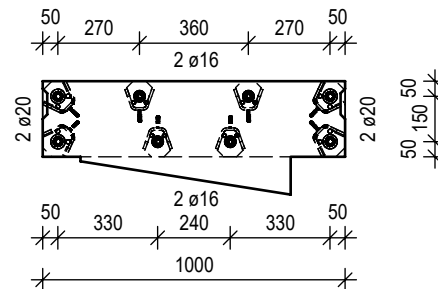
Řez a - a



Řez b - b



Řez c - c

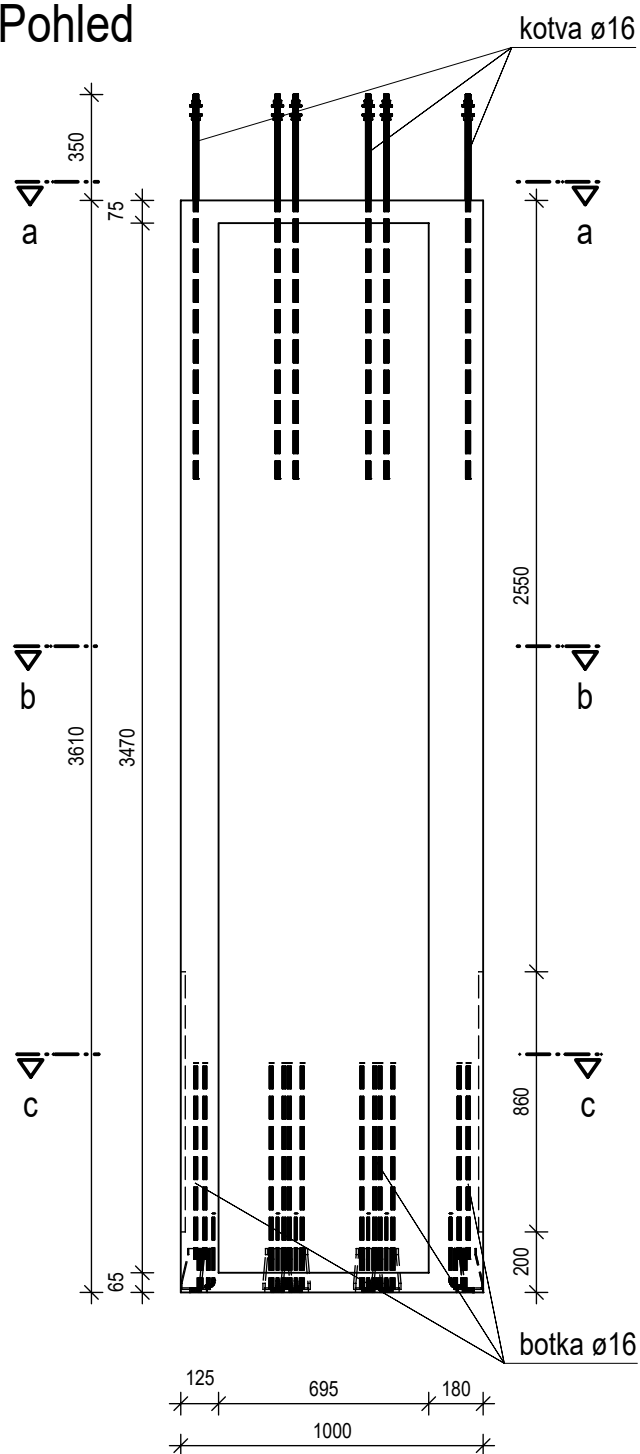


S2303	
počet kusů	1
objem [m3]	1.038
kotva Ø16 [ks]	8
kotva Ø20 [ks]	8
botka Ø16 [ks]	4
botka Ø20 [ks]	4

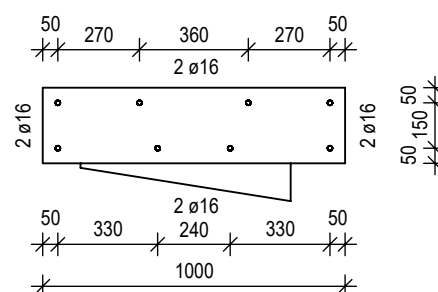
FASÁDNÍ SLOUP S3101

M 1:25

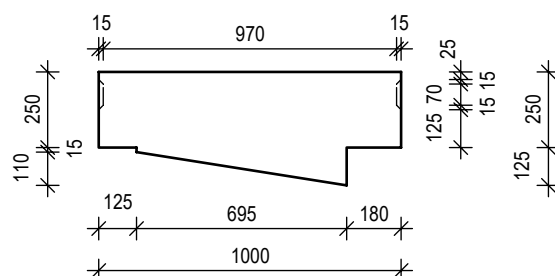
Pohled



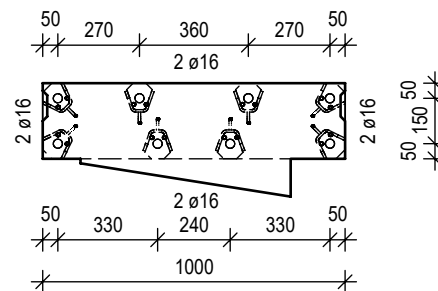
Řez a - a



Řez b - b



Řez c - c

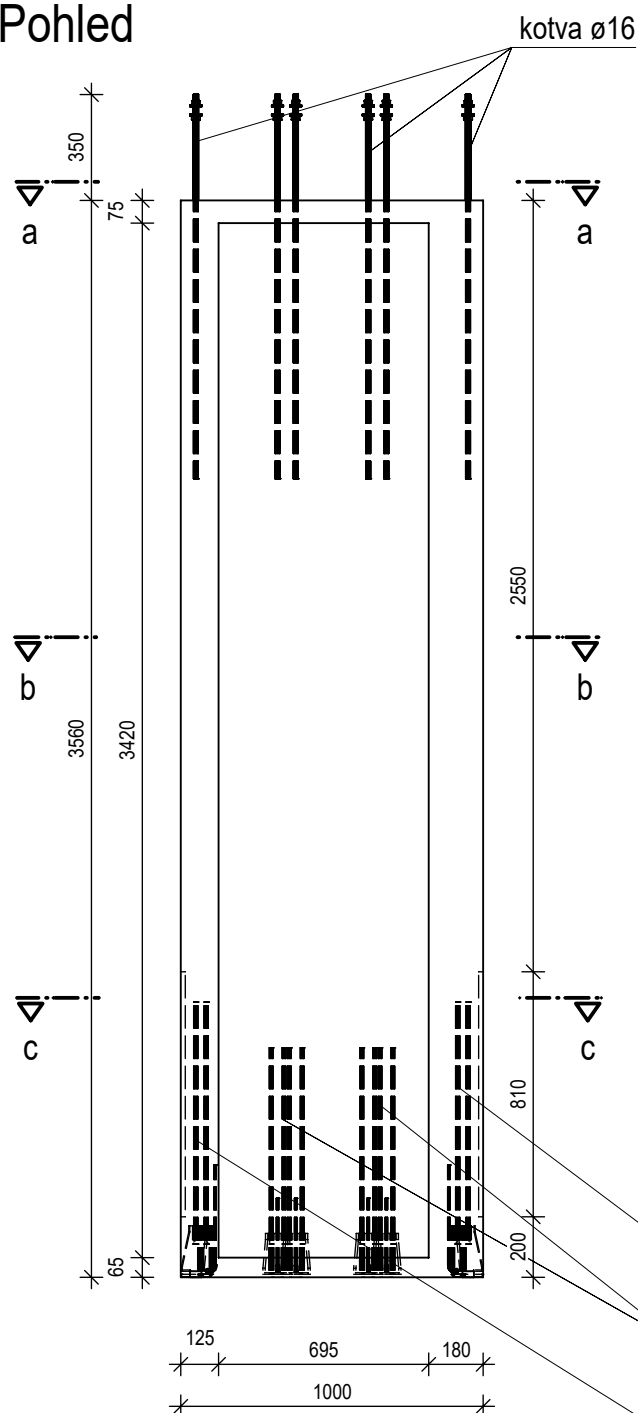


S3101	
počet kusů	34
objem [m3]	1.053
kotva Ø16 [ks]	8
botka Ø16 [ks]	8

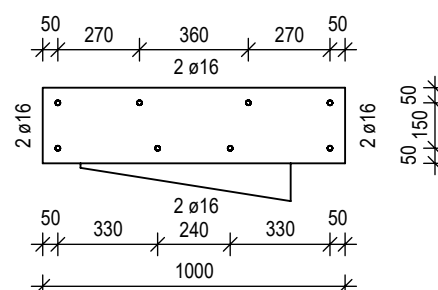
FASÁDNÍ SLOUP S3302

M 1:25

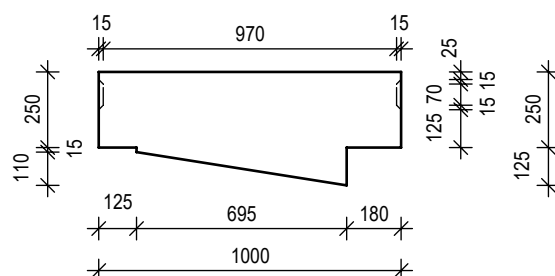
Pohled



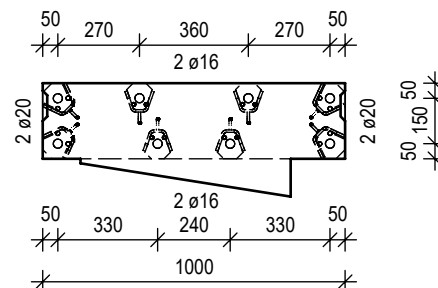
Řez a - a



Řez b - b



Řez c - c

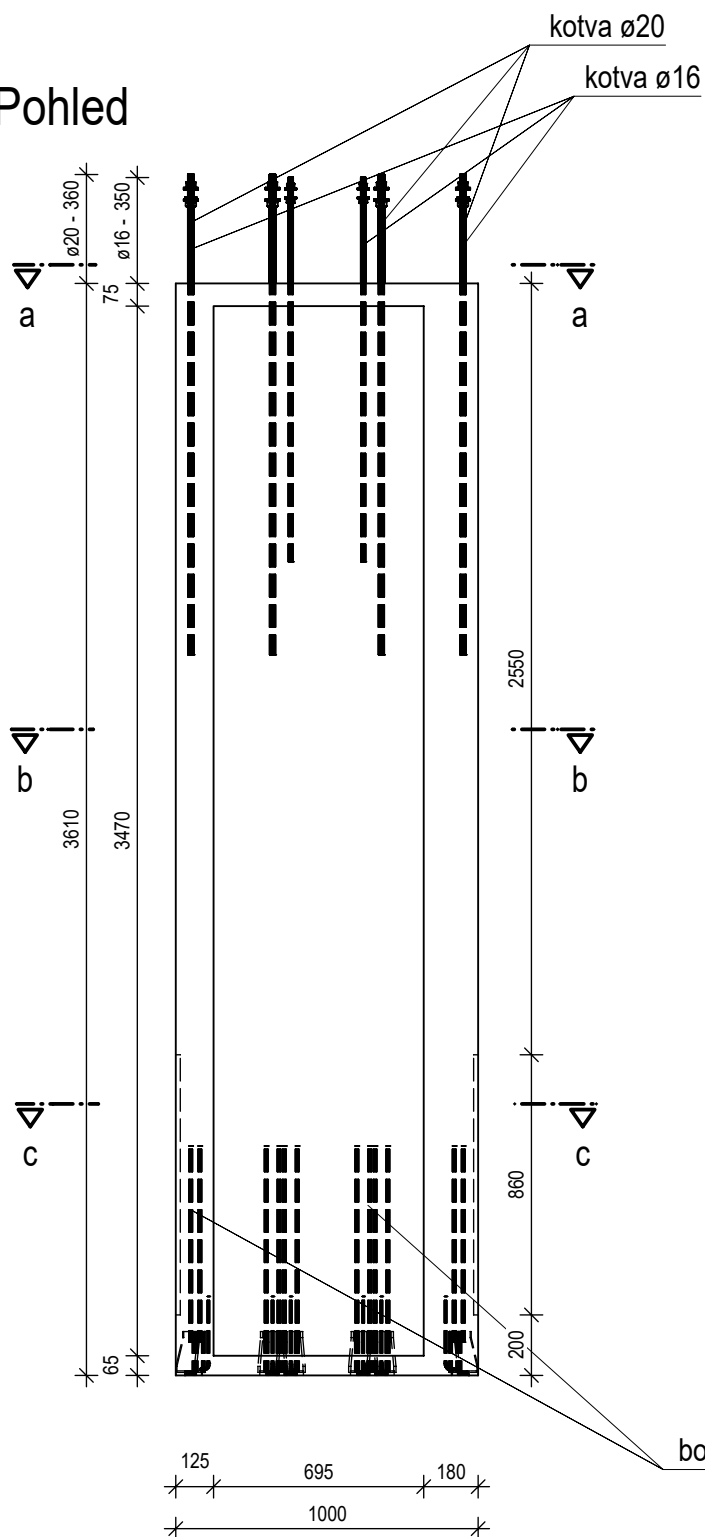


S3302	
počet kusů	1
objem [m3]	1.053
kotva Ø16 [ks]	8
botka Ø16 [ks]	4
botka Ø20 [ks]	4

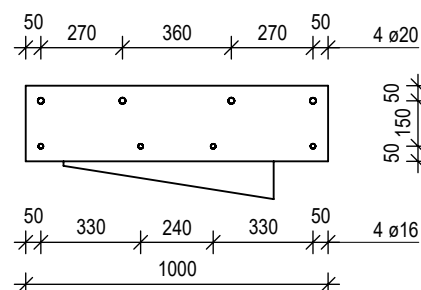
FASÁDNÍ SLOUP S4110

M 1:25

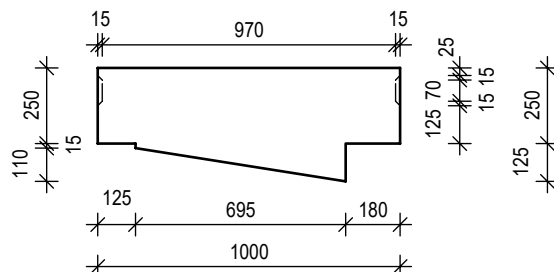
Pohled



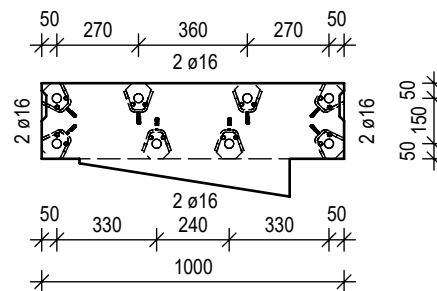
Řez a - a



Řez b - b



Řez c - c



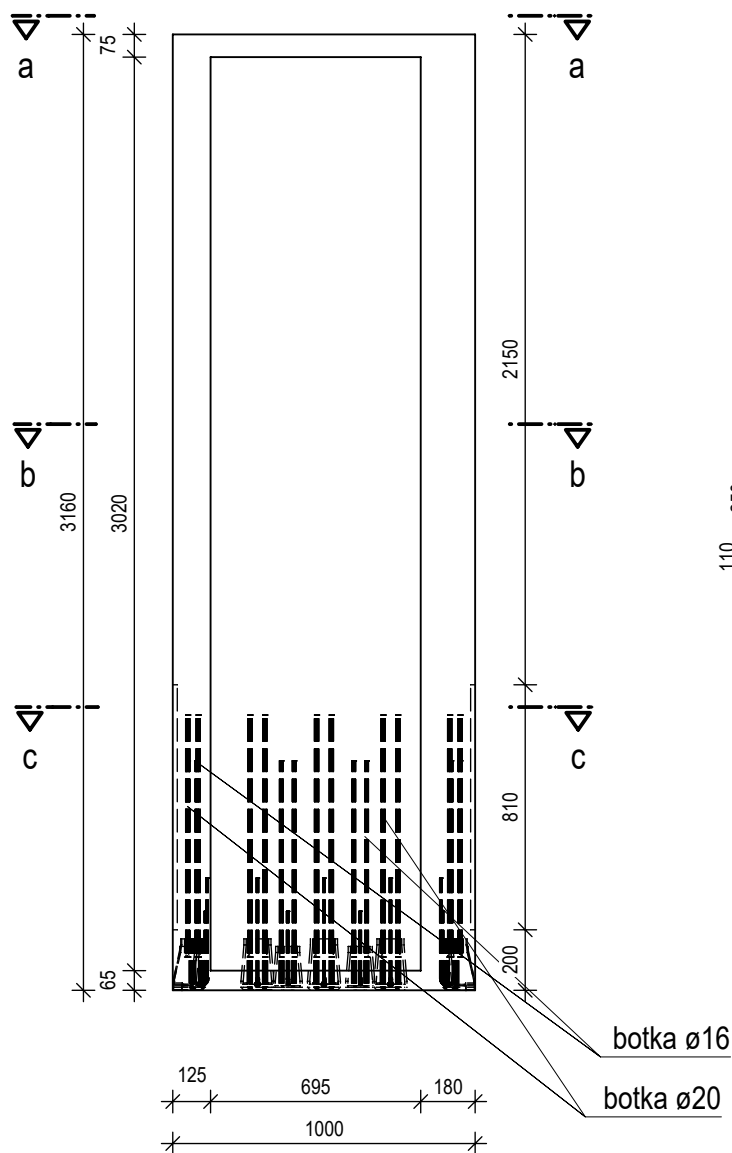
S4110	
počet kusů	5
objem [m3]	1.053
kotva Ø16 [ks]	4
kotva Ø20 [ks]	4
botka Ø16 [ks]	8

6	Atypický dílec 4.NP b=1,0m
---	----------------------------

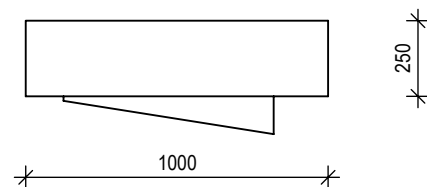
FASÁDNÍ SLOUP S8716

M 1:25

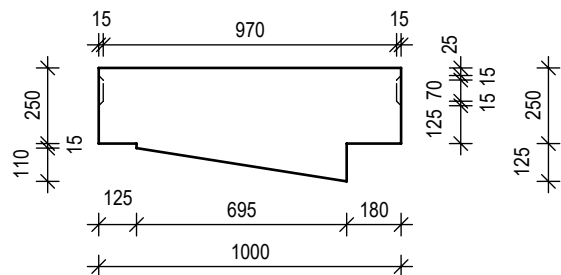
Pohled



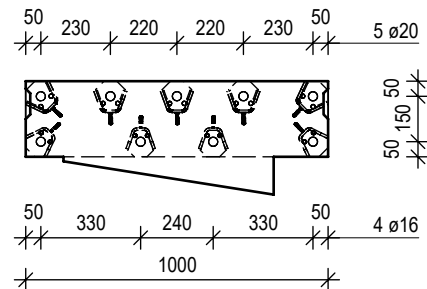
Řez a - a



Řez b - b



Řez c - c



S8716	
počet kusů	1
objem [m3]	0.921
botka Ø16 [ks]	4
botka Ø20 [ks]	5

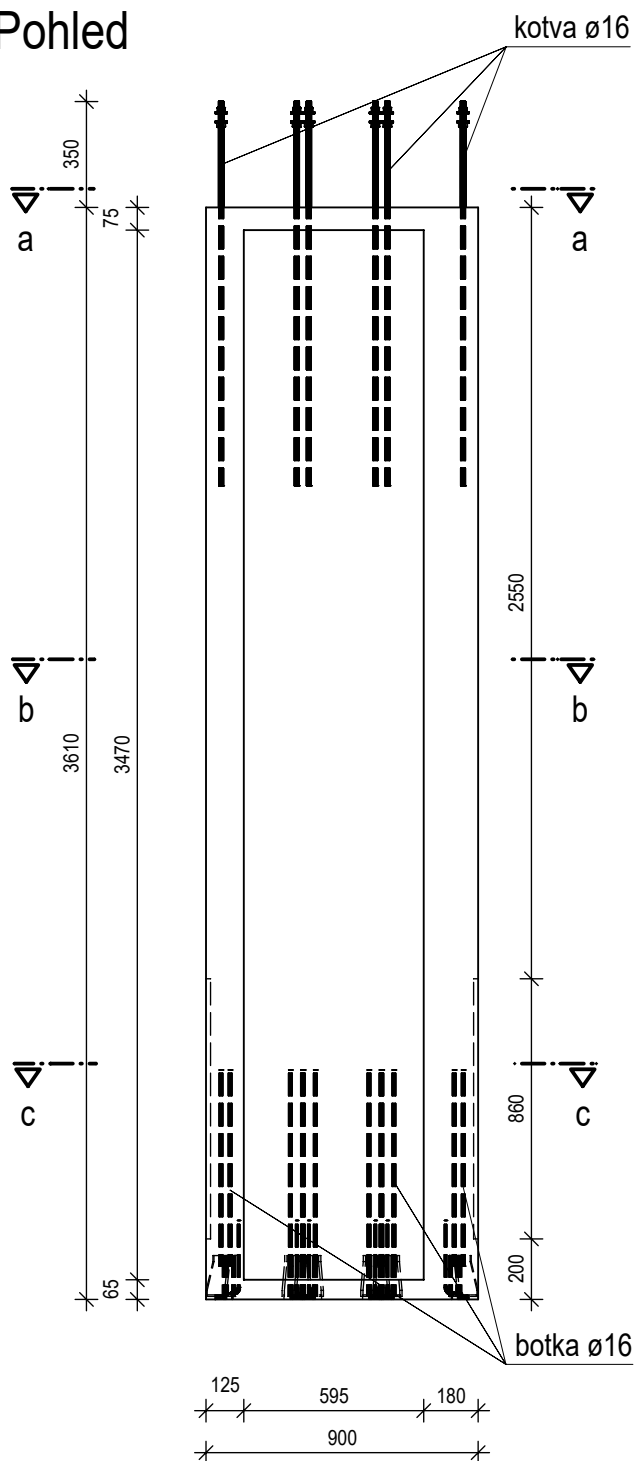
8

Atypický dílec 8.NP b=1,0m

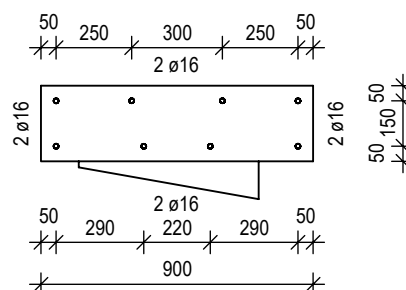
FASÁDNÍ SLOUP S3201

M 1:25

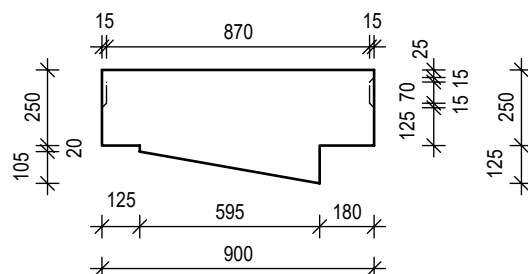
Pohled



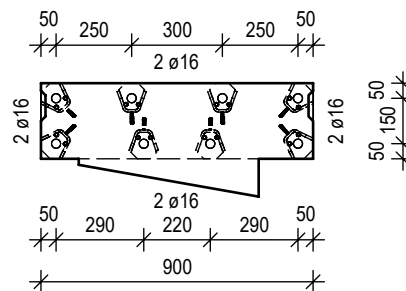
Řez a - a



Řez b - b



Řez c - c

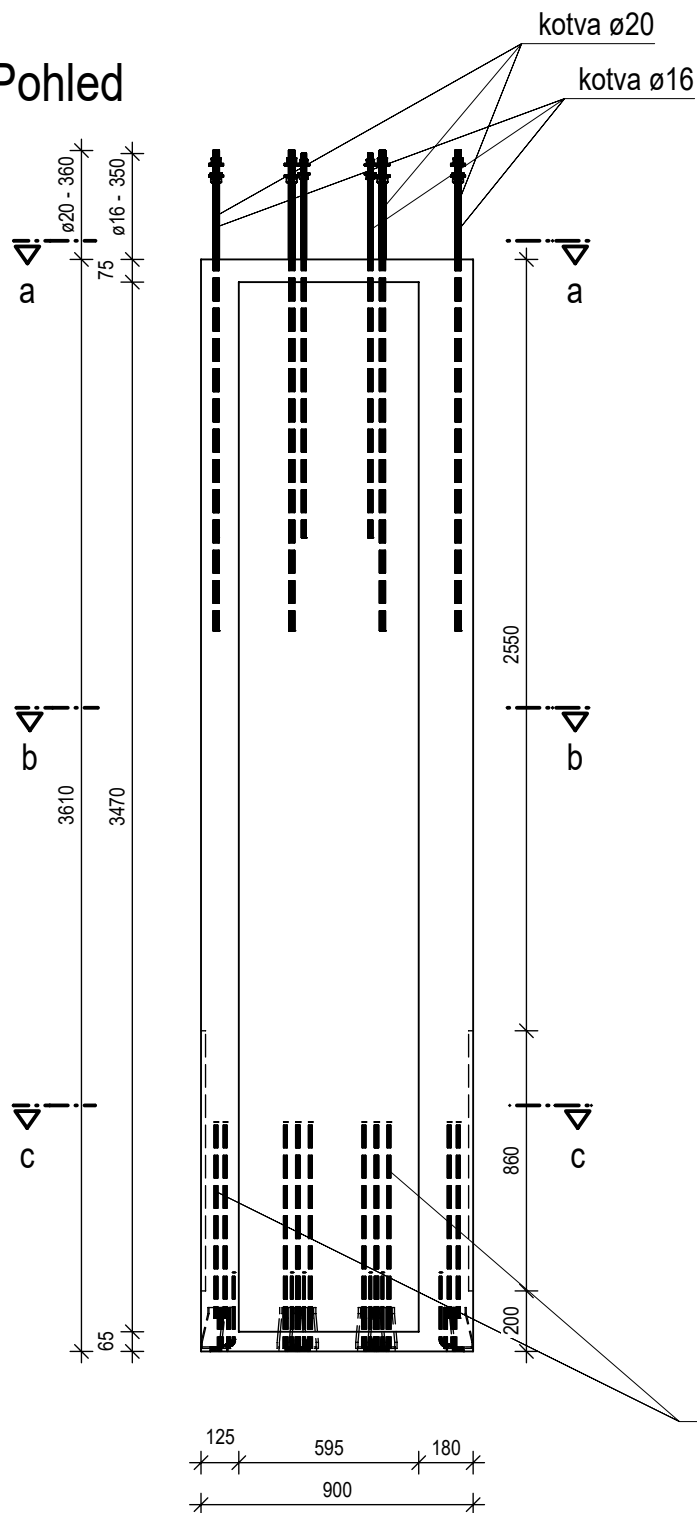


S3201	
počet kusů	22
objem [m3]	0.941
kotva ø16 [ks]	8
botka ø16 [ks]	8

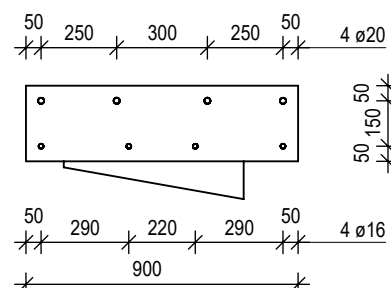
FASÁDNÍ SLOUP S4203

M 1:25

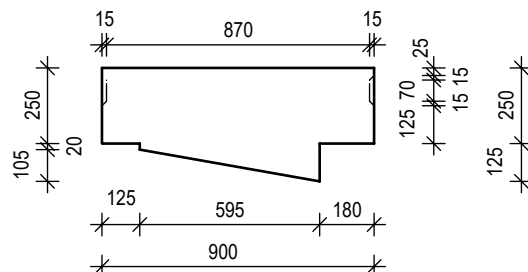
Pohled



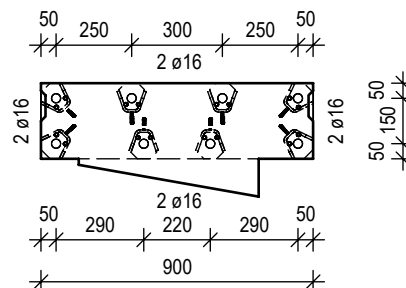
Řez a - a



Řez b - b



Řez c - c



S4203	
počet kusů	5
objem [m3]	0.941
kotva Ø16 [ks]	4
kotva Ø20 [ks]	4
botka Ø16 [ks]	8

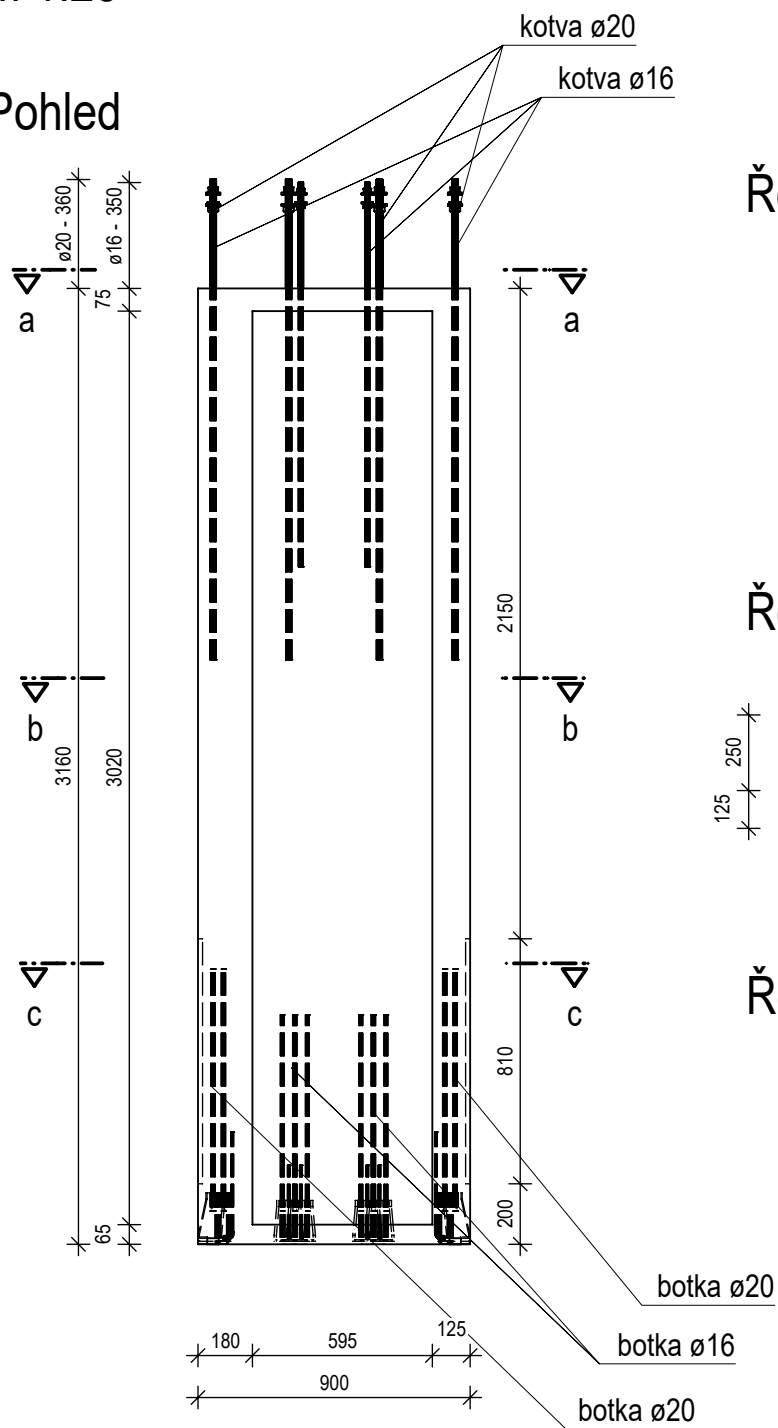
10

Atypický dílec 4.NP b=0,9m

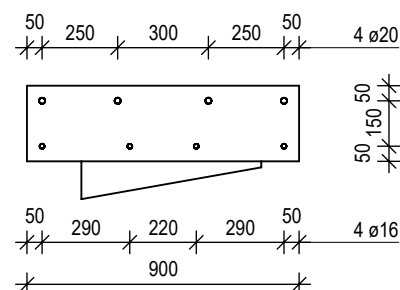
FASÁDNÍ SLOUP S7808

M 1:25

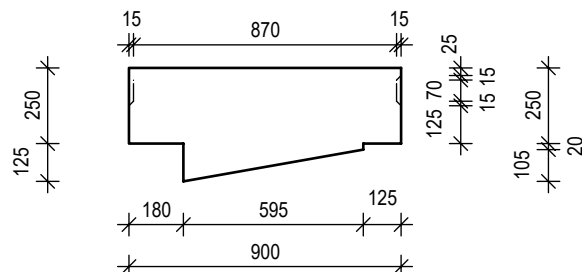
Pohled



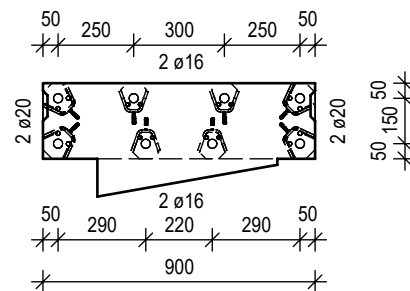
Řez a - a



Řez b - b



Řez c - c



S7808	
počet kusů	3
objem [m3]	0.823
kotva Ø16 [ks]	4
kotva Ø20 [ks]	4
botka Ø16 [ks]	4
botka Ø20 [ks]	4

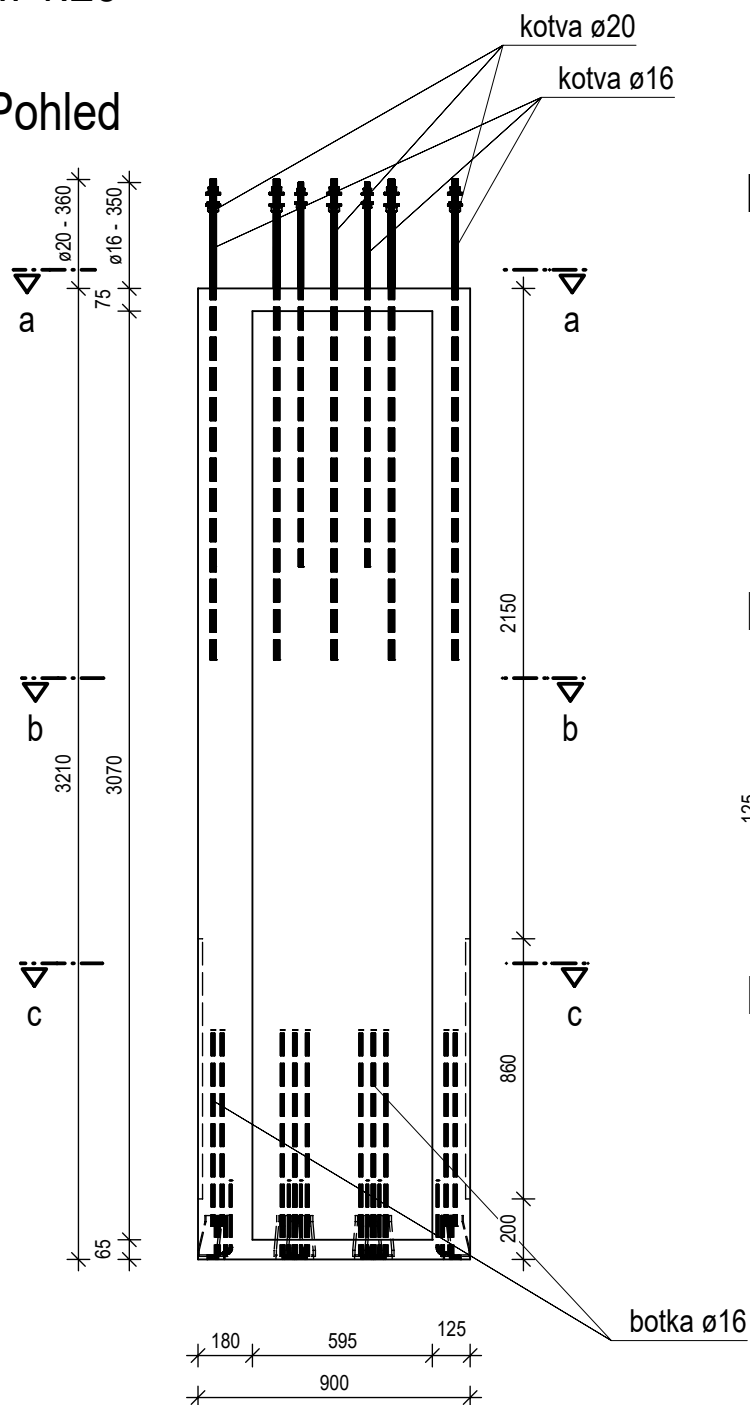
11

Atypický dílec 7.NP b=0,9m

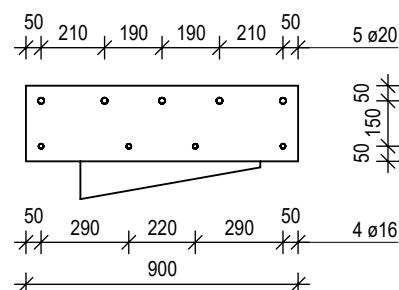
FASÁDNÍ SLOUP S7609

M 1:25

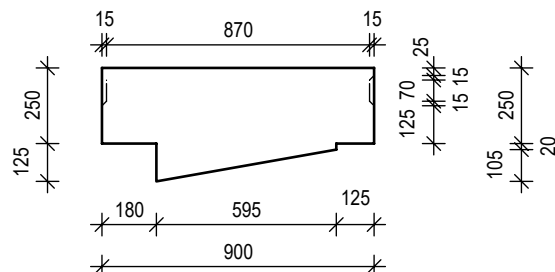
Pohled



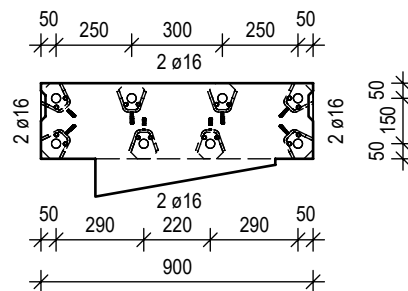
Řez a - a



Řez b - b



Řez c - c



S7609	
počet kusů	4
objem [m3]	0.836
kotva Ø16 [ks]	4
kotva Ø20 [ks]	5
botka Ø16 [ks]	8

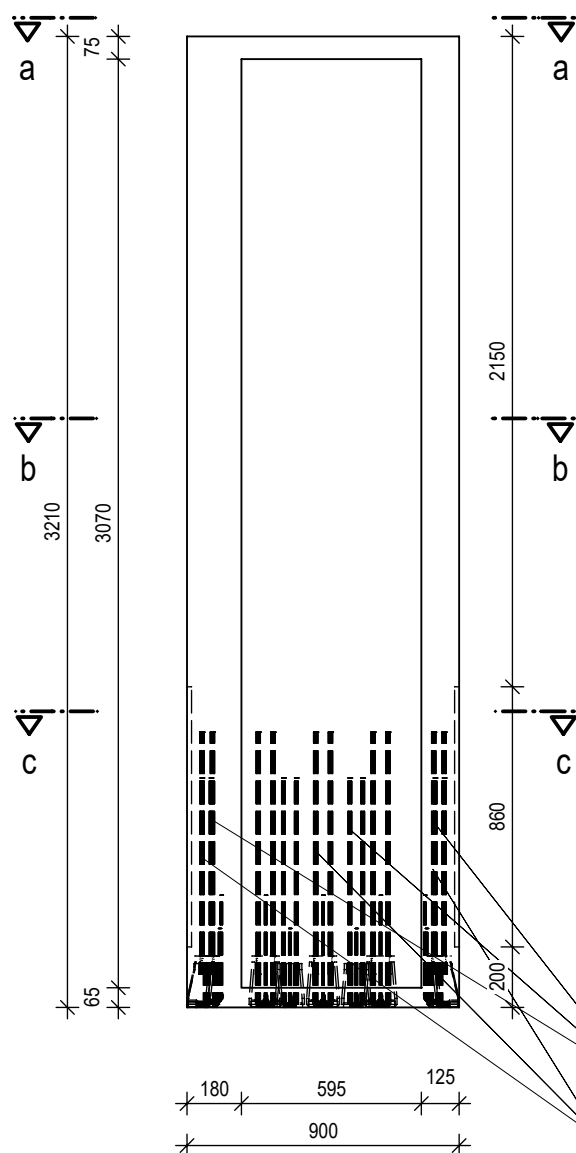
12

Atypický dílec 7.NP b=0,9m

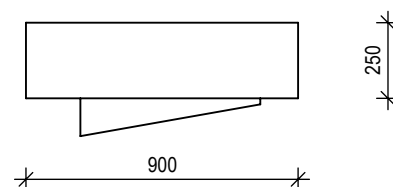
FASÁDNÍ SLOUP S8611

M 1:25

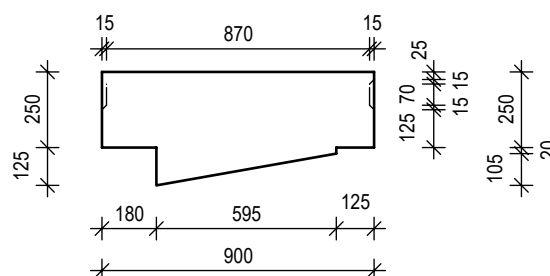
Pohled



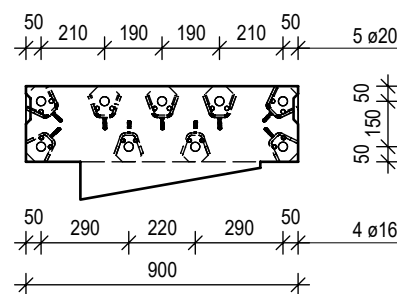
Řez a - a



Řez b - b



Řez c - c



botka Ø16

botka Ø20

S8611	
počet kusů	4
objem [m3]	0.836
botka Ø16 [ks]	4
botka Ø20 [ks]	5

13

Atypický dílec 8.NP b=0,9m

Výkaz prefabrikátů fasádních sloupů

Podlaží	Prvek	Objem [m ³]	Počet [ks]
2.NP	S2101	1.07	33
	S2101.1	1.07	1
	S2101.2	1.03	1
	S2102	1.07	1
	S2102.1	1.07	1
	S2201	0.96	22
	S2301	1.05	2
	S2302	1.05	1
	S2303	1.05	1
	S2401	0.95	7
3.NP	S3101	1.07	34
	S3101.1	1.07	19
	S3201	0.96	22
	S3301	1.05	4
	S3301.1	1.05	4
	S3302	1.05	1
	S3401	0.95	7
	S3901	1.00	2
4.NP	S4101	1.07	17
	S4108	1.07	31
	S4110	1.07	5
	S4201	0.96	12
	S4202	0.96	5
	S4203	0.96	5
	S4301	1.05	7
	S4308	1.05	1
	S4309	1.05	1
	S4402	0.95	4
	S4403	0.95	3
	S4901	1.00	1
	S4908	1.00	1
5.NP	S5101	1.07	5
	S5111	1.07	12
	S5112	1.07	5
	S5201	0.96	12
	S5204	0.96	5
	S5301	1.05	5
	S5311	1.05	2
	S5404	0.95	3
	S5911	1.00	1

Podlaží	Prvek	Objem [m ³]	Počet [ks]
6.NP	S6001.1	0.55	6
	S6501	0.95	5
	S6601	0.85	10
	S6701	0.94	5
	S6801	0.84	2
7.NP	S7501	0.95	5
	S7601	0.85	4
	S7603	0.85	6
	S7607	0.85	3
	S7609	0.85	4
	S7713	0.94	4
	S7714	0.94	1
	S7803	0.84	4
	S7807	0.84	2
8.NP	S8511	0.95	5
	S8604	0.85	6
	S8610	0.85	7
	S8611	0.85	4
	S8715	0.94	4
	S8716	0.94	1
	S8804	0.84	7
	S8810	0.84	2
	S8810.1	0.82	1
Σ		401	306

Rekapitulace spojovacích prvků na fasádních sloupech 1000x250mm Sx3xx, Sx5xx, Sx7xx, Sx9xx)												kotva		botka									
Pozice sloupů	Spojovací prvky				2.NP	3.NP	4.NP	5.NP	6.NP	7.NP	8.NP	Σ	Ø16	Ø20	Ø16	Ø20							
	Poloha prvků	Kotva/botka/ks/Ø			[ks]	[ks]	[ks]	[ks]	[ks]	[ks]	[ks]	[ks]	[ks]	[ks]	[ks]	[ks]							
S2101 S2101.1 S2101.2 S2301 S3101.1 S3301.1	hlava	kotva	8	Ø16	37	23						60	480										
	pata	botka	8	Ø16											480								
		kotva	8	Ø16									480										
Sx101 Sx301 Sx501 Sx701 Sx901	hlava	kotva	8	Ø16									40	25	10	10	5		90	720			
	pata	botka	8	Ø16			720																
S2102 S2102.1 S2302	hlava	kotva	8	Ø16	3						3	24											
	pata	botka	4	Ø16																	12		
			4	Ø20											12								
		kotva	4	Ø16										12									
4	Ø20																						
Sx102	hlava	kotva	8	Ø16		1						1	8										
	pata	botka	4	Ø16											4								
			4	Ø20													4						
S2303	hlava	kotva	4	Ø16	1						1	4											
			4	Ø20										4									
	pata	botka	4	Ø16										4									
			4	Ø20											4								
		kotva	4	Ø16										4									
			4	Ø20												4							
Sx108	hlava						33					33											
	pata	botka	8	Ø16											264								
Sx109	hlava						1					1											
	pata	botka	8	Ø16											8								
Sx110	hlava	kotva	4	Ø16			5					5	20										
			4	Ø20											20								
	pata	botka	8	Ø16											40								
Sx111	hlava						15				5	20											
	pata	botka	8	Ø16											160								
Sx112	hlava						5					5											
	pata	botka	4	Ø16											20								
			4	Ø20												20							
Sx113	hlava	kotva	4	Ø16						4		4	16										
			4	Ø20											16								
	pata	botka	8	Ø16											32								
Sx114	hlava	kotva	4	Ø16						1		1	4										
			5	Ø20											5								
	pata	botka	8	Ø16											8								
Sx115	hlava										4	4											
	pata	botka	4	Ø16											16								
			4	Ø20												16							
Sx116	hlava										1	1											
	pata	botka	4	Ø16											4								
			5	Ø20												5							
Σ					41	64	64	30	10	10	10	229	1772	61	1772	61							

15.2	Výkaz materiálu - část 2
------	--------------------------